

Volume 20, n° 22  
Longueuil, le  
25 août 2011

*L'information  
qui vous  
rapporte!*

En collaboration avec



Taux de change  
0,99 CAD  
1,01 USD

Tous les prix sont en CAD

Rédaction

**ÉQUIPE DE  
L'OBSERVATOIRE**  
Caroline Tessier

Pour information

☎ 450 679-0540, poste 8869  
✉ ctessier@upa.qc.ca

## Les faits saillants

- L'arrivée de l'ouragan Irene sur la Côte Est pourrait avoir un impact négatif sur les volumes disponibles.
- Diminution importante des volumes de tomates de serre en provenance du Canada.
- Diminution importante des volumes de tomates de champ en provenance des États-Unis.
- Raffermissement de marché pour la tomate de champ aux États-Unis.

### 1) RECOMMANDATIONS DE PRIX

Le prix suggéré par le comité provincial pour la catégorie numéro 1, livré aux entrepôts des chaînes à Montréal ou à Québec.

Produit	Contenant	Prix suggéré		Variation	Demande
Tomate rouge Beef	Boîte de 15 lb	16,00 \$	18,00 \$	0%	Moyenne à bonne
Tomate rouge grappe	Boîte de 11 lb	10,00 \$	12,00 \$	0%	
Tomate rose	Boîte de 15 lb	20,00 \$	22,00 \$	0%	

N.B. Les prix varient selon les marques de commerce.

Les ventes aux grossistes indépendants peuvent être à prix inférieurs.

### 2) SPÉCIAUX DES CHÂÎNES

Chaînes	Origines	Variétés	Prix
IGA	Québec	Italienne Bella 250g	2 / 5,00 \$
	Canada	Sunset Campari	2,99 \$ /450g
	Canada	Naturalina biologique	2,99 \$ /280g
Metro	Québec	Miniature 227g	2 / 5,00 \$
	Québec	Raisin 227g	2 / 5,00 \$
Loblaws	Québec	Roma Bella	2,99 \$ /150-250g
	Québec	Trio soleil	2,99 \$ /150-250g
Maxi	Québec	Champ rouge	1,00 \$ /lb
Super C	Québec	Champ rouge	0,99 \$ /lb
Provigo	Québec	Champ rouge	1,29 \$ /lb
	Québec	Cerise en grappe Savoura	2,99 \$ /225g

### 3) PRIX APPROXIMATIF MINIMUM DE LA COMPÉTITION (pour la numéro 1 livré à Montréal)

Origine	Contenant	Variétés	Prix estimé
Ontario	15 lb gr.	Beef	6,70 \$
Ontario	11 lb moy.	Grappe	7,55 \$

### 4) PRIX À LA PLACE DES PRODUCTEURS AU MARCHÉ CENTRAL À MONTRÉAL

Produit	Contenant	Prix *		Offre	Demande
Serre Beef rouge	15 lb	14,00 \$		Modérée	Faible
Serre grappe rouge	11 lb	10,00 \$	13,00 \$	Faible	Faible
Serre Beef rose	15 lb	15,00 \$	16,00 \$	Modérée	Faible
Champ rouge	20 lb petite	6,00 \$		Surplus	Modérée
Champ rouge	20 lb moyenne	7,00 \$		Surplus	Modérée
Champ rouge	20 lb grosse	8,00 \$		Surplus	Modérée
Champ rouge	20 lb très grosse	8,00 \$	10,00 \$	Surplus	Modérée
Champ rose	20 lb	25,00 \$		Modérée	Modérée

\* Prix de mercredi dernier, 24 août 2011

### 5) PRIX AUX POINTS DE PRODUCTION

Origines	Variétés	Contenant	Minimum	Maximum	Variation	Demande	Tendance
Ontario <sup>e</sup>	Beef	15 lb 20-25's	6,20 \$	8,75 \$	-21%	N.D.	N.D.
C.Britannique	Beef	15 lb 20-25's	N.D.			N.D.	N.D.
Mexique	Beef	25 lb 5 X 6	7,85 \$	9,83 \$	-11%	Assez bonne	N.D.
Ontario <sup>e</sup>	Grappe	11 lb L	7,05 \$	9,60 \$	13%	N.D.	N.D.
C.Britannique	Grappe	11 lb L	N.D.			N.D.	N.D.
Mexique	Grappe	11 lb L	N.D.		----	N.D.	N.D.
Mexique	Champ	25 lb 5 X 6	Fin de saison				
Californie	Champ	25 lb XL	7,85 \$	----	34%	Bonne	Assez stable
Virginie	Champ	25 lb 5 X 6	Trop peu d'offres pour émettre une cotation				
Caroline du Nord	Champ	25 lb XL	8,84 \$	10,82 \$	13%	Bonne	Assez stable
Michigan	Champ	25 lb 5 X 6	9,88 \$	12,20 \$	12%	Assez bonne	Un peu plus ferme

\* Estimation

### 6) EXPÉDITIONS DE TOMATES EN SERRE (boîte 15 lb) ET DE CHAMP (boîte 25 lb)

Origines	Total	Semaine dernière	Même semaine l'an dernier	Inventaire	Tendance
<b>TOMATE DE SERRE</b>					
Québec	26 550	26 960	32 950	17 200	23 450
Ontario	426 000	N.D.	556 000	N.D.	N.D.
Canada	724 000	1 088 000	1 019 000	N.D.	N.D.
Mexique	473 000	398 000	266 000	N.D.	N.D.
États-Unis	548 000	581 000	478 000	N.D.	N.D.
<b>Total serre</b>	<b>1 745 000</b>	<b>2 067 000</b>	<b>1 763 000</b>	<b>N.D.</b>	<b>N.D.</b>
<b>TOMATE DE CHAMP</b>					
Californie Sud	118 000	133 000	197 000	N.D.	Augmentation
Californie centre	963 000	1 213 000	1 204 000	Moyen	Légère diminution
Virginie	154 000	240 000	182 400	N.D.	Assez stable
Caroline du Nord	82 000	80 000	59 600	N.D.	Assez stable
Michigan	94 000	81 000	75 600	N.D.	Diminution
<b>Total champ</b>	<b>1 413 000</b>	<b>1 751 000</b>	<b>1 719 000</b>	<b>Moyen</b>	<b>Assez stable</b>
<b>TOTAL SERRE/CHAMP</b>	<b>3 158 000</b>	<b>3 818 000</b>	<b>3 482 000</b>		

## 7) PRIX AUX MARCHÉS DE DESTINATION

Marchés	Origines et variétés	Contenant	Minimum	Maximum	Variation	Tendance
Montréal	Québec serre Beef	15 lb	14,00 \$	19,00 \$	0%	N.D.
	Québec serre Beef Savoura	15 lb	32,00 \$		0%	
	Québec serre grappe	11 lb	9,50 \$	13,50 \$	0%	
	Québec serre rose	15 lb	19,00 \$	23,00 \$	-17%	
	Ontario serre Beef	15 lb	7,00 \$	12,00 \$	-13%	
	Ontario serre grappe	11 lb	10,50 \$	14,50 \$	50%	
	Québec champ rouge	20 lb	9,00 \$	11,00 \$	-22%	
	Ontario champ rouge	20 lb	14,00 \$		-7%	
	Californie champ rouge	25 lb 5 X 6	15,50 \$	17,00 \$	0%	
New York	Ontario serre Beef	15 lb 18-25's	7,90 \$	9,88 \$	-33%	Un peu plus ferme
	Mexique serre Beef	15 lb 20-25's	----	----	----	
	Ontario serre grappe	11 lb M	8,89 \$	9,88 \$	13%	
	New York serre grappe	11 lb M	8,89 \$	9,88 \$	51%	
	Ontario champ rouge	25 lb 5 X 6	7,90 \$	8,89 \$	-20%	
	Californie champ rouge	25 lb 5 X 6	11,86 \$	----	1%	
Boston	Ontario serre Beef	15 lb 20-25's	8,89 \$	10,87 \$	-9%	Assez stable
	Maine serre Beef	15 lb 20's	27,67 \$	----	1%	
	Ontario serre grappe	11 lb M	10,87 \$	11,86 \$	23%	
	Maine serre grappe	11 lb M	14,82 \$	15,81 \$	1%	
	Ontario champ rouge	25 lb M	11,86 \$	----	0%	
	Michigan champ rouge (1)	25 lb 5 X 6	4,94 \$	8,89 \$	-16%	
	Californie champ rouge	25 lb 5 X 6	12,84 \$	14,82 \$	-7%	

(1) Qualité variable

## 8) PRÉVISIONS DES SUPERFICIES EN CULTURE

Origines	Périodes de récolte	2009	2010	2011	2011 vs 2009	2011 vs 2010
Californie	Juillet à septembre	19 000	18 500	18 000	-5%	-3%
Michigan	Juillet à septembre	2 000	2 000	2 000	0%	0%
New Jersey	Juillet à octobre	29 000	29 000	29 000	0%	0%
New York	Juillet à octobre	2 500	2 800	2 900	16%	4%
Pennsylvanie	Juillet à octobre	1 700	2 300	2 200	29%	-4%
Virginie	Juin à août	4 800	4 500	4 600	-4%	2%
<b>Total États-Unis</b>	<b>Juin à octobre</b>	<b>32 900</b>	<b>33 000</b>	<b>32 600</b>	<b>-1%</b>	<b>-1%</b>

## 9) COMMENTAIRES

### Conditions de production

En [Caroline du Nord](#), les volumes ont été stables par rapport à la semaine précédente, mais plus élevés que la même semaine l'an dernier. L'ouragan Irene pourrait avoir une incidence sur les récoltes à venir. En temps normal, la saison en Caroline du Nord se termine à la fin du mois de septembre. Cependant, les fortes pluies générées par Irene pourraient écourter abruptement la saison.

En [Californie](#), les récoltes se poursuivent dans les régions de Fresno, Tulare County et San Joaquin. Finalement, la réduction des volumes en prévision de la faible demande, à ce temps-ci de l'année, se concrétise. Les quantités expédiées ont en effet diminué de 250 000 boîtes par rapport à la même semaine l'an dernier. Cette situation a eu un impact sur les prix qui ont augmenté par rapport aux dernières semaines. On rapporte une qualité généralement bonne.

En [Virginie](#), les volumes ont diminué la semaine dernière et selon le USDA, ils devraient être assez stables la semaine prochaine. Cependant, à l'instar de la Caroline du Nord, Irene pourrait avoir un impact sur le reste de la saison qui se termine habituellement à la fin octobre. De plus, la sécheresse qui a sévi cet été sur la Côte Est avait déjà eu un impact sur les volumes de récolte restants.

Au [Michigan](#), les récoltes se poursuivent, mais on rapporte toujours un haut taux de déclassement en raison des problèmes d'insolation, de craquelures et de brûlures. Les producteurs évaluent que les conditions de culture varient de moyennes à bonnes. En raison des mauvaises conditions de récolte, les volumes pourraient même diminuer la semaine prochaine.

Dans l'[État de New York](#), les récoltes sont maintenant complétées à 41 % comparativement à 52 % la même semaine l'an dernier et à 40 % pour la moyenne des cinq dernières années. Les conditions au champ sont considérées pauvres à 4 %, moyennes à 14 %, bonnes à 57 % et excellentes à 25 %.

Au [Québec](#), les volumes de tomates de champ sont encore en état de surplus par rapport à la demande sur la Place des producteurs à Montréal. On note à nouveau des diminutions de prix en raison des forts volumes disponibles. Les producteurs rapportent du déclassement en raison de la pourriture apicale de plus en plus présente. Les volumes ont atteint leur apogée cette semaine et devraient donc commencer à diminuer à compter de la semaine prochaine.

### Sommaire et projections

Les volumes de tomates de champ ont fortement diminué la semaine dernière pour un total de 1,4 million de boîtes comparativement à 1,75 million la semaine précédente et à 1,7 million la même semaine l'an dernier. La stratégie de la Californie de diminuer ses volumes en prévision d'une plus faible demande causée par le retour en classe et en raison de la présence des jardins personnels commence à se concrétiser. Cette situation a permis d'augmenter les prix de 34 % en Californie par rapport à la semaine dernière. Du côté de la Côte Est américaine, ce qui retient l'attention cette semaine, c'est l'arrivée de l'ouragan Irene et de son impact sur les volumes disponibles dans les prochaines semaines. Selon les prévisions, Irene devrait frôler la Floride vendredi et atteindre la Caroline du Nord samedi en après-midi. Selon les dernières nouvelles, l'ouragan devrait atteindre un niveau 4 sur une échelle de 5. Les vents pourraient alors atteindre 210 km/heure.

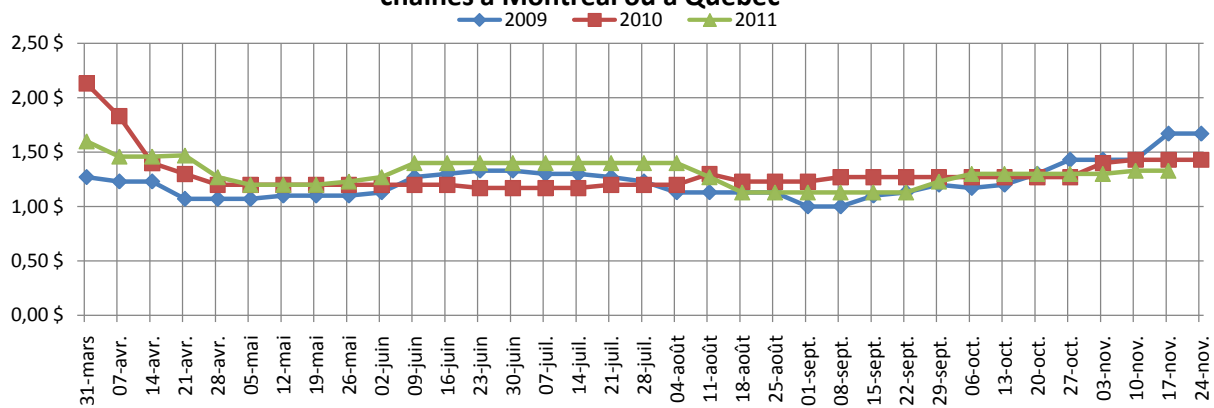
Ainsi, les répercussions pourraient être assez minimes pour la production automnale en Floride, mais pourraient être beaucoup plus importantes en Caroline du Nord et en Virginie. La combinaison de faibles volumes en Californie et des impacts négatifs d'Irene sur la Côte Est américaine pourrait provoquer des augmentations de prix à court terme. De plus, les mauvaises conditions de culture au Michigan pourraient aussi accentuer la problématique d'approvisionnement.

Au niveau de la tomate de serre, les volumes ont aussi fortement diminué pour l'équivalent de près de 325 000 boîtes. La diminution provient des plus faibles volumes en provenance du Canada où l'on note une diminution de 37 % par rapport à la semaine précédente. Les volumes en provenance du Canada pourraient rester à ce niveau pour encore quelques semaines étant donné les faibles volumes attendus en provenance de l'Ontario. Les prévisions pour la semaine prochaine pour les tomates de serre du Québec affichent aussi une diminution. Pour l'instant, les fortes quantités de tomates de champ du Québec maintiennent le marché plus difficile. Cependant, les volumes commenceront à diminuer à compter de la prochaine semaine. Le marché pourrait donc se raffermir au cours des prochaines semaines. Se raffermissement pourrait même être assez important selon les dégâts causés par l'ouragan Irene. Il faudra suivre la situation attentivement afin de profiter de toutes les opportunités.

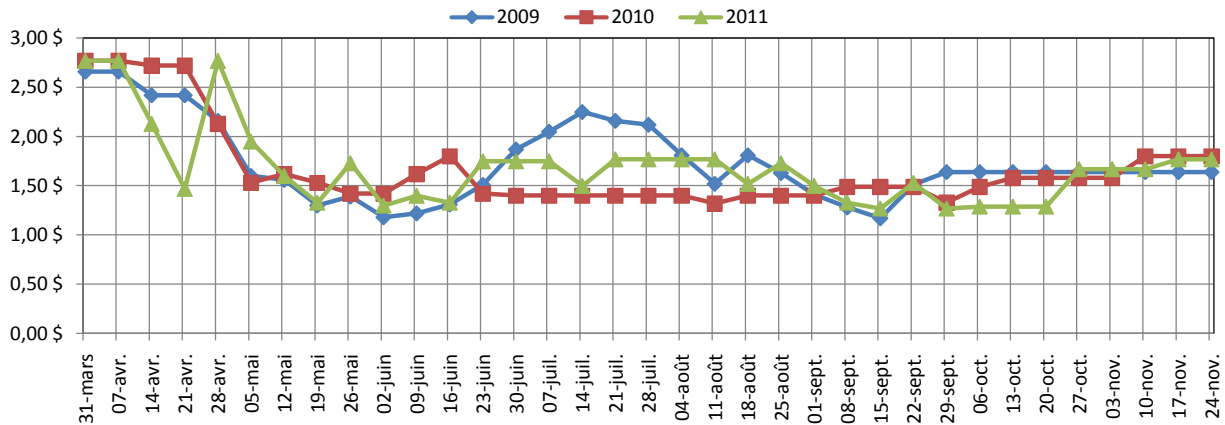
**Sources:** NASS, Conseil québécois de l'horticulture

**Toute reproduction est interdite sans l'autorisation expresse des auteurs.**

### Prix recommandé du Québec pour la tomate rouge livrée aux entrepôts des chaînes à Montréal ou à Québec



### Prix bottin de la tomate rose



### Expéditions de tomates de serre en provenance du Mexique

